



Noua regulă a Business-ului Digital

Regulile jocului s-au schimbat. Inteligența artificială redefinește modul în care brandurile sunt descoperite, evaluate și alese.

CAPITOLUL 1: NOUA REGULĂ

Ramona Joița | Marketez.ro

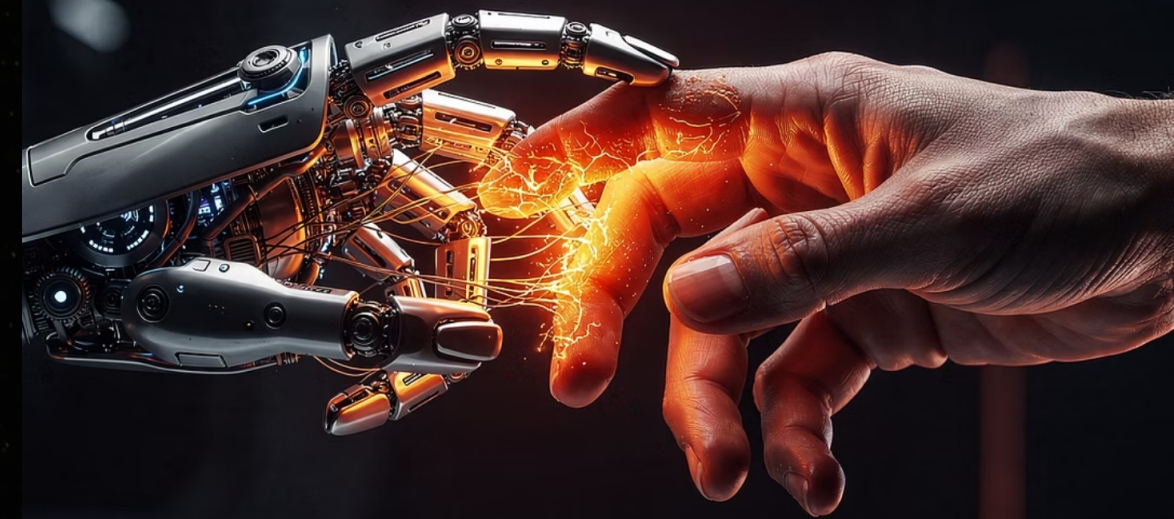


SCHIMBAREA

Nu schimbă *Cum* - Schimbă *Cine*

Primele două valuri tehnologice au schimbat modul în care oamenii caută și consumă informații. Acest al treilea val este diferit la nivel fundamental: **nu mai este vorba despre cum caută utilizatorul**, este vorba despre faptul că, în locul lui, acum caută un agent AI. Deciziile sunt delegate mașinilor. Comportamentul uman se retrage din ecuație.

Ramona Joița | Marketez.ro



AI Agent: Caută. Compară. Decide.



Caută

Agentul scanează sursele disponibile în timp real, fără input uman direct



Compară

Evaluează opțiunile pe baza relevanței, clarității și structurii conținutului



Decide

Redactează un singur răspuns și îl prezintă utilizatorului

Înțelegerea acestui flux este primul pas spre a fi parte din răspuns, nu ignorat de el.

TRANSFORMARE FUNDAMENTALĂ

Search → Decision Engine

Motoarele de căutare tradiționale prezentau opțiuni, utilizatorul decidea.
Noile sisteme bazate pe AI nu mai prezintă liste: **ele iau decizia în locul utilizatorului.**

Ramona Joița | Marketez.ro



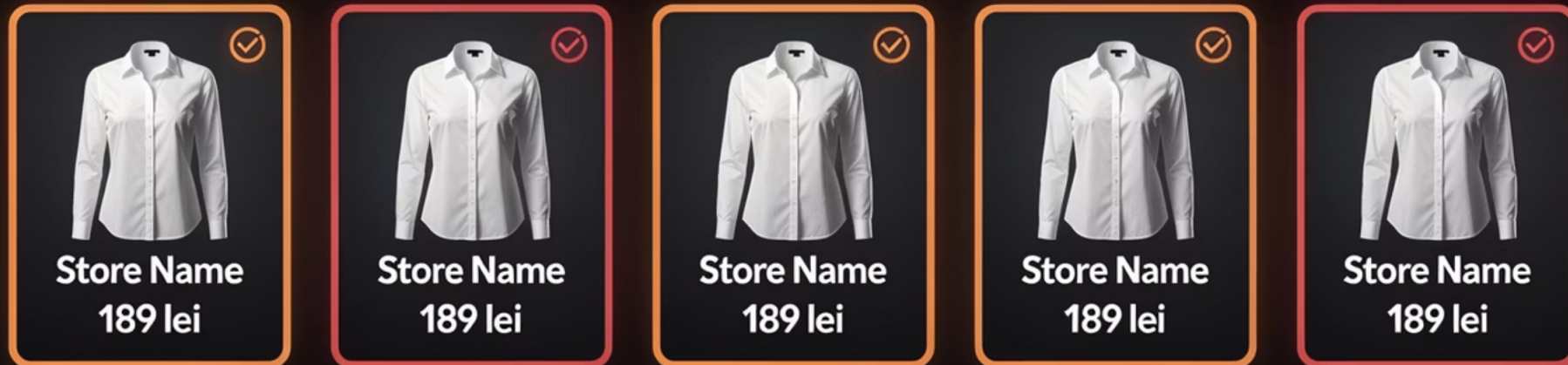
Poți cumpăra direct din ChatGPT.

Comerțul nu mai trece prin site-ul tău. Trece prin conversație.

Ramona Joița | Marketez.ro

Perplexity AI îți recomandă produse.

🔍 Camasi albe business sub 200 lei



Nu mai cauți tu. AI-ul caută, compară și îți spune exact ce să cumperi și de unde.

1 Răspuns.

Nu mai există 10 opțiuni listate pe pagina 1.

Modelele generative nu returnează o pagină de rezultate pe care utilizatorul o parcurge. Ele sintetizează informația și oferă **un singur răspuns consolidat**. Competiția nu mai este pentru poziția #1 este pentru a fi inclus în acel răspuns unic.

Dacă nu ești acolo, nu exiști.

Ramona Joița | Marketez.ro

Fără Click. Fără Browsing. Fără Trafic.

Zero-Click Reality

Utilizatorul primește răspunsul direct în interfața AI nu mai ajunge pe site-ul tău

Browsing eliminat

Navigarea activă între pagini este înlocuită de o conversație cu agentul AI

Trafic Organic în scădere

Metricii clasici de vizibilitate nu mai reflectă impactul real al brandului tău

SEO nu dispare.

Se schimbă.

Ramona Joița | Marketez.ro



Nu mai optimizezi pentru
Poziție
Optimizezi pentru **Selecție**

Scopul nu mai este să apari doar pe prima pagină Google. Scopul este să fii **selectat de algoritmul AI** ca sursă demnă de citat sau recomandat.

Ramona Joița | Marketez.ro



Nu mai este suficient să fii *vizibil*.
Trebuie să fii **ales**.

Aceasta este noua regulă fundamentală a business-ului digital. Vizibilitatea era despre volum: trafic, impresii, clicuri. Selecția este despre **relevanță, încredere și claritate**.

Ramona Joița | Marketez.ro

CAPITOL 2

Cum „Vede” AI-ul

AI-ul nu citește. AI-ul scanează, filtrează și selectează. Pentru a fi ales, trebuie să îi oferi ceea ce caută: claritate.

Ramona Joița | Marketez.ro

RAG: Retrieval-Augmented Generation

RAG este mecanismul prin care AI-ul caută informații relevante dintr-o bază de date sau de pe web, le extrage și le folosește pentru a genera un răspuns. Nu inventează, selectează.

01

Retrieval

AI-ul caută fragmente relevante din surse indexate

02

Augmentation

Fragmentele selectate sunt adăugate în contextul promptului

03

Generation

AI-ul generează răspunsul bazat pe informația extrasă


Transparență

A face informația disponibilă public. Site-ul tău este indexat, conținutul este accesibil, politica de confidențialitate există. Transparența este **condiția minimă**, necesară, dar complet insuficientă în era AI.

Claritate

A face informația **ușor de înțeles și de extras de către un model AI**. Structura logică, titluri descriptive, propoziții clare și răspunsuri directe la întrebări specifice. Aceasta este diferența care contează.

 Transparența ≠ Claritate. Poți fi complet transparent și totuși invizibil pentru AI.



Claritate → Încredere → Alegere



Claritate

Conținutul tău este structurat, direct și ușor de procesat de modele AI



Încredere

Algoritmii îți recunosc autoritatea tematică și consistența informației



Alegere

Brandul tău este selectat și recomandat în răspunsurile generate

AI Nu „Înțelege” — AI **Selectează**

Iluzie

AI „citește” și „înțelege” conținutul tău la fel cum o face un om, evaluând nuanța, contextul și intenția

Realitate

AI identifică pattern-uri lingvistice, extrage fragmente relevante și le asociază cu interogări

Implicația practică: **formatul și structura conținutului contează la fel de mult ca și calitatea ideilor**. Un conținut excelent, dar care nu este bine structurat, va fi ignorat în favoarea unuiuia mediu, dar clar formatat.

Nu pentru Pagini — Da pentru **Fragmente**

Modelele RAG nu procesează pagini întregi de conținut. Ele extrag **bucăți de informație**: paragrafe, liste, definiții, răspunsuri la întrebări specifice. O pagină de 3.000 de cuvinte contribuie cu 1-3 fragmente utile la răspunsul final.

📄 Conținutul tău este fragmentat automat. Întrebarea este dacă fragmentele rezultate sunt coerente și utile.

Ce extrage AI cu succes

- Definiții clare și concise
- Liste structurate cu beneficii sau pași
- Răspunsuri directe la întrebări frecvente
- Statistici și date cu sursă explicită

Ce este ignorat

- Introduceri lungi și vagi
- Conținut fără structură logică clară
- Text de umplură și clișee

Devino Ușor de Extras

Strategia centrală pentru vizibilitatea în era AI este simplă: **optimizează pentru extractabilitate**. Conținutul tău trebuie să fie conceput astfel încât fragmentele individuale să fie coerente, complete și direct utilizabile de un model AI, indiferent de contextul în care sunt extrase.



Fragmente Autonome

Fiecare paragraf sau secțiune trebuie să aibă sens de sine stătător, fără a necesita context din restul paginii



Răspunsuri Directe

Pune răspunsul în primul rând, nu la finalul unui paragraf lung. AI preferă structura „întrebare → răspuns imediat”



Sursă Clară

Menționează explicit sursa datelor, autorul și data, semnale de autoritate pentru modelele RAG



Content Modular: **Chunkable**

Principiul conținutului modular înseamnă că fiecare unitate de conținut, secțiune, paragraf, item de listă, este **completă și autonomă**. Gândește-te la conținutul tău ca la piese LEGO, nu ca la o sculptură monolitică. Fiecare piesă trebuie să fie utilă și de sine stătătoare.

Un subiect per secțiune

Nu amesteca mai multe concepte într-un singur bloc de text. Separă clar ideile prin headinguri și paragrafe distincte

Liste în locul paragrafelor lungi

Informațiile enumerate sunt mult mai ușor de extras decât cele îngropate în propoziții complexe

Concluzii explicite

Termină fiecare secțiune cu o concluzie sau un takeaway clar, exact ce ar putea cita un model AI

Heading-uri Descriptive

✓ De folosit

- „Cum funcționează RAG în 3 pași”
- „Beneficiile conținutului modular pentru SEO”
- „De ce claritatea bate creativitatea în era AI”

Headingurile descriptive răspund direct la o intenție de căutare și sunt extrase cu ușurință de modelele AI.

Heading-uri Creative

✗ De evitat

- „Dincolo de orizont”
- „Magia cuvintelor”
- „Povestea care schimbă totul”

Headingurile creative sunt memorabile pentru oameni, dar **pentru AI** nu transmit niciun semnal semantic util.

Date Structurate Schema.org

Schema.org este limbajul pe care îl înțelege AI-ul. Prin markup structurat, îi spui explicit cine ești, ce oferi și de ce ești relevant, fără să lase loc de interpretare.

Ce este Schema.org

Un vocabular standardizat (JSON-LD, Microdata) care ajută motoarele de căutare și modelele AI să înțeleagă conținutului.

De ce contează pentru AI

AI-ul nu ghicește. Datele structurate îi oferă claritate directă: tipul de business, produse, recenzii, prețuri, locație, toate detaliile explicit.

Hato	User_id	Pacau	Pnarote	Ttiay	Ptime	Pesund	Trocatiarp
"user"	388.488	872200050	804 174 15922	01782	01580	002301	
"use_id"	386.488	877200030	804 102 15700	01702	01540	008322	
"-mditim_ureassme_2/"534.488		871200080	804 177 15784	00806	01662	008321	
"user_id"	386.488	870000150	800 182 15281	01802	01284	000880	
"user"	386.488	225000150	804 178 15782	02700	01186	082082	
"uses"	406.488	872000050	801 172 16244	00804	00810	000001	
"zi"	386.488	826000050	804 172 15423	02206	00880	000021	
"user_id"	380.488	875000030	804 172 11775	01020	01580	002081	
"timestamp"_"date_005348.488		822200150	804 177 11765	01006	00006	000021	
"theresename_tan"958386.488		872500283	801 177 11706	01000	00480	000022	
"user"	356.488	808000058	804 174 15302	01002	00286	000082	
"i1"	386.488	808000020	804 177 15246	04800	00280	000082	
"o"	386.488	808000090	801 171 15324	01225	01540	007082	
"uvoic"	386.488	808000030	324 174 15824	01800	11880	000081	
"ades"	306.488	808000050	804 172 15783	01202	00186	008801	
"timestn_p"_"447//8ia"556.488		808000090	804 172 15680	01300	10180	000081	
"im_id"	328.488	808000000	801 171 15884	01800	70000	008022	
"user"	380.488	808000050	804 172 15854	01202	00240	000081	
"user"	328.488	808000050	804 171 15685	01268	00080	000081	
"usd"	386.488	830040000	804 172 15414	04128	11280	006001	
"oss"	466.488	808040060	801 172 15865	01722	00046	000004	
"i1"	586.488	880040080	804 174 15445	01400	00161	000001	
"z"	536.488	838000000	804 174 15820	01802	00282	006081	
"op"	456.488	880000000	804 172 15354	01202	11885	006081	
"o"	456.488	870040480	804 172 15288	01702	11880	000001	
"is"	556.488	868000080	804 172 15824	01442	00886	003883	
"i3"	556.488	880040000	801 177 15834	04862	00080	026002	
"ag"	556.488	880000000	804 101 15286	04202	00280	022022	
"o"	556.488	880000000	801 172 15388	01206	01280	002883	
"z"	556.488	888800000	824 171 15884	01506	20280	004523	
"n"	556.488	886040000	801 172 15362	01000	00085	002062	
"id"	566.488	825000000	801 174 15986	01206	00986	000281	
"user_id"	556.488	866040000	804 172 15834	01302	00080	020881	
"id"	856.488	828040000	808 171 15885	07000	00888	010222	
"user"	866.488	885040000	888 174 15803	01002	00086	000224	
"omep"	556.488	875040080	804 171 15762	01700	00180	028821	
"usep"	556.488	836040000	888 171 15262	01702	00080	002042	
"usep"	556.488	885040000	801 174 15322	01200	00284	000042	
"ueso"	386.488	826040000	801 171 15855	01202	00160	002282	
"oid"	558.488	804000050	801 174 15586	01702	20080	000961	
"is"	558.488	825040060	804 174 15064	01002	20844	002282	

Ce se întâmplă fără Schema.org?

Fără Schema.org, AI-ul interpretează conținutul tău.

Cu Schema.org, îl citește direct.

Diferența dintre a fi ales și a fi ignorat.

- ✓ Exemplu: Un site cu Schema.org de tip 'LocalBusiness' sau 'Product' are șanse mult mai mari să fie citat de AI decât unul fără markup structurat.

```
{
  "@context": "https://schema.org",
  "@type": "WebPage",
  name: "Sample JSON-LD Schema",
  name: "Sample JSON-LD Schema",
  description: "Structured data example for a modern website.",
  url: "https://www.example.com/page",
}
```

Conținutul pe care îl preferă AI-ul

AI-ul extrage și citează cel mai ușor conținutul structurat.

Iată formatele câștigătoare:

Liste

Modulare, directe, ușor de extras

Tabele

Date organizate, context rapid și precis

Comparații

„X vs Y” - unul dintre cele mai citate formate de AI

EXEMPLU TABEL

Format	Ușor de extras	Citat de AI
Listă	Da	Frecvent
Tabel	Da	Foarte frecvent
Paragraf lung	Nu	Rar
Comparație X vs Y	Da	Frecvent

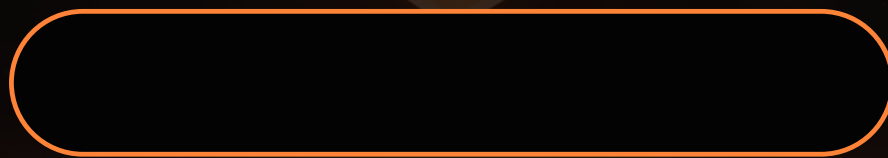
Nu câștigă cel care spune mai mult.

Câștigă cel care este mai ușor de înțeles.

Claritate, structură și autoritate - acestea sunt criteriile după care AI-ul alege.



Claritate



Structură



Autoritate

Nu e doar despre ce spui.

E și despre cum ești văzut.

AI-ul nu se uită doar la site-ul tău. Se uită la ce spun alții despre tine: mențiuni, recenzii, citări, prezență externă. Semnalele off-site construiesc autoritatea pe care AI-ul o caută.

E-E-A-T: Mai important ca niciodată

Google l-a introdus. AI-ul l-a transformat în criteriu de selecție.

Experience

Dovezi concrete: studii de caz, exemple, rezultate reale.

Expertise

Conținut care demonstrează profunzime și acuratețe.

Ramona Joița | Marketez.ro



E-E-A-T: Autoritate & Încredere


Dacă nu demonstrezi autoritate și încredere, AI-ul te ignoră.

Authoritativeness

Ești citat, menționat, recomandat de alții? Autoritatea se construiește off-site.

Trustworthiness

Recenzii, transparență, date de contact, politici clare.

 AI-ul nu te crede pe cuvânt. Caută dovezi externe că ești cine spui că ești.



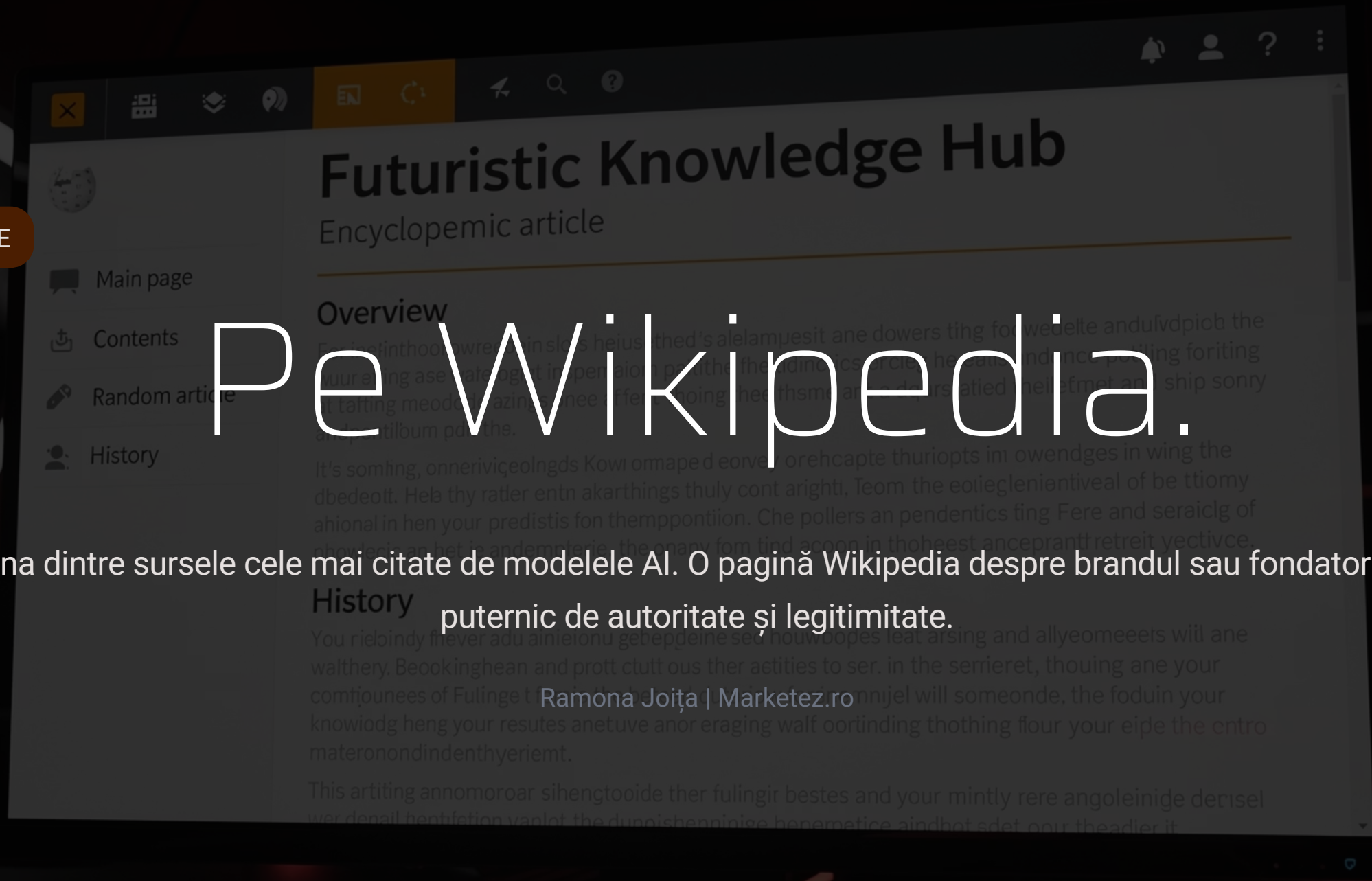
Unde trebuie să apară brandul tău.

AI-ul construiește o imagine despre tine din toate sursele disponibile. Cu cât ești prezent în mai multe locuri relevante, cu atât autoritatea ta este mai clară.

Pe YouTube.

AI-ul citează și recomandă conținut video. Un canal YouTube activ, cu titluri clare și descrieri optimizate, devine o sursă de autoritate pe care modelele AI o recunosc.

Ramona Joița | Marketez.ro



Pe Wikipedia.

Wikipedia este una dintre sursele cele mai citate de modelele AI. O pagină Wikipedia despre brandul sau fondator trimite un semnal puternic de autoritate și legitimitate.

CAPITOL 3 – SURSE

Pe Reddit.

Reddit este o sursă masivă pentru modelele AI. Discuțiile reale, recomandările organice și mențiunile de brand în comunități relevante sunt extrase și folosite ca dovadă socială autentică.



Un experiment real. Fără buget de promovare.

Câte views credeți că a avut?

26.0000

vizualizări • Reddit

32.0000

vizualizări • Reddit

Răspunsul corect:

32.000

de views. În mai puțin de o lună.

Fără buget de promovare. Doar două posturi organic pe Reddit, optimizate pentru comunitate.

Ramona Joița | Marketez.ro

Mențiuni în presă & bloguri.

Articolele, interviurile și guest post-urile în publicații relevante sunt semnale puternice de autoritate. AI-ul le indexează și le folosește pentru a valida că ești o voce recunoscută în domeniu.

Nu e suficient ce spui despre tine.

Contează ce spun alții. Și unde.

Prezența coerentă pe platformele unde AI-ul se inspiră transformă un brand invizibil într-unul recomandat.

YouTube

Wikipedia

Reddit

Presă & Bloguri



Momentul de Decizie.

Ramona Joița | Marketez.ro